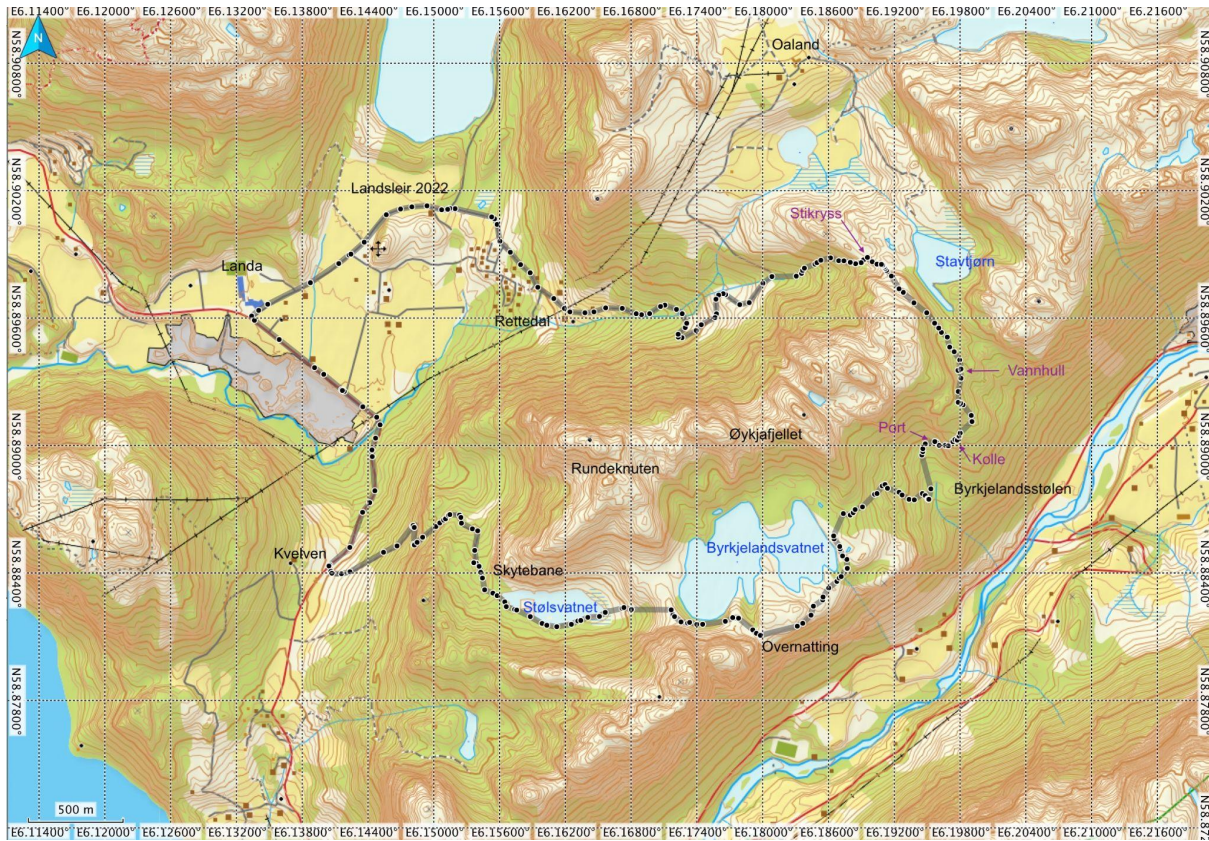


Oppdatering 13 september 2021

Runde knuten rundt

Vanskelighetsnivå	Middels
Lengde	Ca. 12 km
Utførelse:	<p>Dag 1. Start ved LEIREN. Følg veg (4630) SØROVER til dere kommer til skiltet KVELVEN etter ca 2.6 km. Her står også skilt til SKYTEBANE og følg den smale vegen opp dit. Følg så merket sti til STØLSVATNET og fortsett på sørsiden av vatnet. Dere passerer nokså fort en fin rasteplass. Fortsett langs den merkede løypa på sørsiden av BYRKJELANDSVATNET. Når løypa forlater vatnet kommer dere til OVERNATTINGSPLASSEN på en rygg ca. 5.7 km fra start.</p> <p>Dag 2. Fortsett på den merkede stien til enden av BYRKJELANDSVATNET. Det er en traktorveg der. Følg den nedover lia til den flater ut ved BYRKJELANDSSTØLEN. Ikke gå til stølen men følg den åpne myra nordover. Her er det kritiske punktet på turen. Det er viktig å finne en gammel sti som fører videre til STIKRYSSET ved STAVTJØRN: Når dere kommer til enden av myra og terrenget begynner å bli brattere, søker dere østover etter en "PORT" i skogkanten markert med en liten varde av stein og en hvit bjørkestamme. Det er også noen brukne einergreiner der. Let til dere finner. Gå inn der og følg den gamle stien opp et bratt parti. Det er lagt ut enkelte små steinvarder som markerer stien. Utenom stien er det tett vegetasjon og vanskelig å komme fram. Hvis dere opplever det må dere lete tilbake til stien. Etter ca 200 m kommer dere til en lysning på en KOLLE. Finn steinvarden som markerer det punktet. God plass for en rast. Den gamle stien er videre merket enkelte steder med små steinvarder fram til STIKRYSSET. Dere passere et artig vannhull for hjort på vegen. STIKRYSSET er ved en stor stein med en liten varde ved siden av. Her følger dere den umerkede stien vestover og ned lia til vegen og RETTEDAL og fortsetter videre til LEIREN.</p>

Kart:



Høydeprofil:

